

### 5651 Sayılı Kanuna Uyumlu Loglama / İmzalama

Logix, 5651 sayılı kanunda belirtildiği şekilde Internet kullanımını kayıt altına alma işlemini yapar. Tutulan bu kayıtlar, günlük olarak 5070 sayılı elektronik imza kanununa göre zaman damgası alınarak sistem içerisinde arşivlenir. Zaman damgası, bir verinin belirtilen bir tarihte var olduğunu ve o tarihten sonra değiştirilmemiş olduğunun kanıtıdır.

### Detaylı Raporlama

Kullanıcının giriş yaptığı siteleri, internete bağlanma saatlerini, internette geçirdiği süre, aktardığı veri miktarı gibi bilgileri anlık, saatlik, günlük veya herhangi bir tarih aralığı için rapor veya grafik olarak alabilirsiniz.

### İçerik Filtreleme

Esnek içerik filtreleme sistemi ile site adresine veya içeriğine göre kurallar tanımlayıp kişilerin Internet kullanımlarını düzenleyebilirsiniz. Kullanıcıları ayrı ayrı gruplandırabilir ve her grup için bağımsız kural tanımlayabilirsiniz. Bir grubun web erişimini tamamen serbest bırakırken, diğer bir grubun sadece belirli sitelere girmesine izin verebilirsiniz.

### Yük Dengeleme / Hat Yedekleme

Çoklu Internet çıkışı desteği sayesinde kurumunuzdaki bütün Internet çıkışlarını cihaz üzerinden kontrol edebilirsiniz. Sistem aynı anda hem yedekleme (failover) hem de yük dengeleme (load balancing) yapabilir. Internet çıkışlarından herhangi birinin kesilmesi durumunda bu çıkışın yükü diğer çıkışlara aktarılır, hat geri geldiğinde tekrar devreye alınır.

### VPN Sunucu

Logix üzerinde bulunan VPN sunucusu ile noktadan-noktaya, noktadan-çok noktaya, merkez-şubeler arası 3DES, DES, AES, SHA şifreli IPSEC VPN tünelleri oluşturabilirsiniz. Ayrıca gezgin kullanıcıların IPSEC veya PPTP tünel yardımı ile kurumsal ağınıza hızlı ve güvenli bir şekilde uzaktan erişimlerini sağlayabilirsiniz.

### Bant Genişliği Kontrolü

Ortak kullanılan Internet hatlarındaki en büyük problem bazı kullanıcılar hattın büyük bir kısmını kullanırken diğerleri az miktarda kalan bant genişliğini paylaşmak zorunda kalır. Bu nedenle bant genişliği kontrolü iş verimi açısından önemlidir. Logix cihazlarında bulunan bant genişliği yönetimi sayesinde kişilerin ne kadar hat kullanabileceklerine siz karar verirsiniz.

### Web Tabanlı Türkçe Yönetim Arayüzü

Kullanıcı dostu web tabanlı ve Türkçe yönetim arayüzü ile cihazın tüm ayarlarını herhangi bir web tarayıcısı ile kolaylıkla yapabilirsiniz.

### Ağ İzolasyonu / Misafir Ağı

Dışarıdan gelen misafirlerin kablolu veya kablosuz kurumsal ağa dahil edilmesi bir güvenlik açığı oluşturur. Bu kişilere izole bir ağ üzerinden Internet bağlantısı sağlamak en güvenli yoldur. Bu şekilde hem kurumsal ağınızın güvenliğini sağlamış, hem de misafirlerinize Internet kullanımı imkanı vermiş olursunuz.

### Hotspot / Kullanıcı Adı - Şifre Yetkilendirmesi

Oluşturduğunuz misafir ağında veya kurum içi Internet kullanımında hotspot sistemini kullanabilirsiniz. Bu sistemde, tüm kullanıcıların kendilerine ait bir şifresi vardır ve Internet'e bağlanmak istediklerinde önce bu şifre ile giriş yapmaları gerekir. Özellikle ortak kullanımda olan bilgisayarlarda kullanıcının kim olduğunu bilmek açısından faydalıdır. Dilerseniz, cihaz üzerindeki SMS sistemi devreye alarak, misafirlerinizin cep telefonlarından gönderdikleri bir kısa mesaj ile kendileri için bir Internet hesabı açmasını sağlayabilirsiniz. Gönderilen kısa mesajın veya kısa mesaj sisteminin kuruma ek bir maliyeti yoktur.

### Güvenlik Duvarı

Sistemin temelini oluşturan güvenlik duvarı sayesinde her türlü kısıtlama, izin verme, yönlendirme, saldırı engelleme, bağlantı izleme, trafik düzenleme, servis önceliklendirme işlemi yapılabilir.

### Kural Tabanlı Yönlendirme (Policy Based Routing)

Birden fazla Internet bağlantısının olması durumunda, bağlanılan adrese veya kullanıcıya göre çıkış yapılacak hattı belirleyebilirsiniz.

### Gerçek Zamanlı Ağ İzleme

Ağ üzerindeki tüm trafiği gerçek zamanlı izlemeniz mümkündür. Bu şekilde kimin nerelere bağlandığını, ne kadar bant genişliği tükettiğini görebilir, virüs veya trojan kaynaklı istenmeyen trafikleri tespit edebilirsiniz.

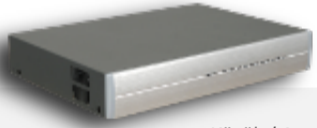
internet güvenliği için



daha kolay bir yol var

logix<sup>®</sup>  
besecure.in

logix<sup>®</sup>  
besecure.in



Ağ Güvenliği Sistemi

Küçük / Orta büyüklükte işletme ve kurumlar için

### Genel Özellikler

- Güvenlik Duvarı (Firewall)
- İçerik Filtreleme
- URL Filtreleme
- Hat Yedekleme / Yük Dengeleme
- 5651 Sayılı Kanuna Uyumlu Log Tutma ve Nitelikli İmza
- Kullanıcı Bazlı Bant Genişliği Kontrolü
- QoS ve Port Bazlı Servis Önceliklendirme
- Kural Tabanlı Yönlendirme (Policy Based Routing)
- Web Tabanlı Türkçe Yönetim Arayüzü
- IPSEC VPN Tünel
- PPTP / IPSEC VPN Ağ Geçidi
- Ağ İzolasyonu / Misafir Ağı
- Hotspot / Kullanıcı Adı - Şifre Yetkilendirmesi
- Detaylı Raporlama
- Gerçek Zamanlı Ağ İzleme
- PPPoE Authentication Desteği
- Aynı Anda 2.000.000 Oturum (Session)
- 900 Mbps Firewall Throughput
- 80 Mbps VPN Throughput

### Donanım Özellikleri

Port Sayısı:	4x PCIe GbE port
Depolama:	320 GB 2.5" HDD
Konsol Port:	1x RJ45 tipi
USB Port:	2x USB 2.0 Uyumlu port
Ön Yüz:	Güç Durumu / HDD Durumu / Port Durumu LEDleri
Arka Yüz:	1x Güç Düğmesi / 1x Konsol Port / 4x GbE Port / 2x USB 2.0 port
Sertifikasyon:	CE / FCC Class B / UL Standartlarında
Boyutları:	272mm x 195mm x 44mm
Ağırlığı:	2 kg

logix<sup>®</sup>  
besecure.in



Ağ Güvenliği Sistemi

Orta / Büyük işletme ve kurumlar için

### Genel Özellikler

- Güvenlik Duvarı (Firewall)
- İçerik Filtreleme
- URL Filtreleme
- Hat Yedekleme / Yük Dengeleme
- 5651 Sayılı Kanuna Uyumlu Log Tutma ve Nitelikli İmza
- Kullanıcı Bazlı Bant Genişliği Kontrolü
- QoS ve Port Bazlı Servis Önceliklendirme
- Kural Tabanlı Yönlendirme (Policy Based Routing)
- Web Tabanlı Türkçe Yönetim Arayüzü
- IPSEC VPN Tünel
- PPTP / IPSEC VPN Ağ Geçidi
- Ağ İzolasyonu / Misafir Ağı
- Hotspot / Kullanıcı Adı - Şifre Yetkilendirmesi
- Detaylı Raporlama
- Gerçek Zamanlı Ağ İzleme
- PPPoE Authentication Desteği
- Aynı Anda 4.000.000 - 8.000.000 Oturum (Session)
- 1800 - 3000 Mbps Firewall Throughput
- 260 - 350 Mbps VPN Throughput

### Donanım Özellikleri

Port Sayısı:	6x - 8x PCIe GbE port
Depolama:	500 GB - 1000GB 3.5" HDD
Konsol Port:	1x RJ45 tipi
USB Port:	4x - 3x USB 2.0 Uyumlu port
Ön Yüz:	Durum Ledleri / GbE Portlar / Konsol Port / LCD Panel / 2x USB / Güç Düğmesi
Arka Yüz:	1x VGA / 1x USB Port
Sertifikasyon:	CE / FCC Class B / UL Standartlarında
Boyutları:	426mm x 238mm x 44mm 426mm x 458mm x 44mm
Ağırlığı:	5,6 - 8 kg

logix<sup>®</sup>  
besecure.in



ÜRETİCİ FİRMA  
**rekare**

Güvenli Internet Teknolojileri  
ULUTEK Teknoloji Geliştirme Bölgesi  
Uludağ Üniversitesi Kampüsü  
Nilüfer / BURSA

DAĞITICI FİRMA  
**BOĞURK**

Elektronik ve Bilgisayar Teknolojileri  
Sakarya Mh. Yavuz Sk.  
No: 29/A  
Osmangazi / BURSA